

FICHE D'ACCÈS VISITEURS

Plan, itinéraire et consignes d'accès au site BASTIDE

NOUS TROUVER

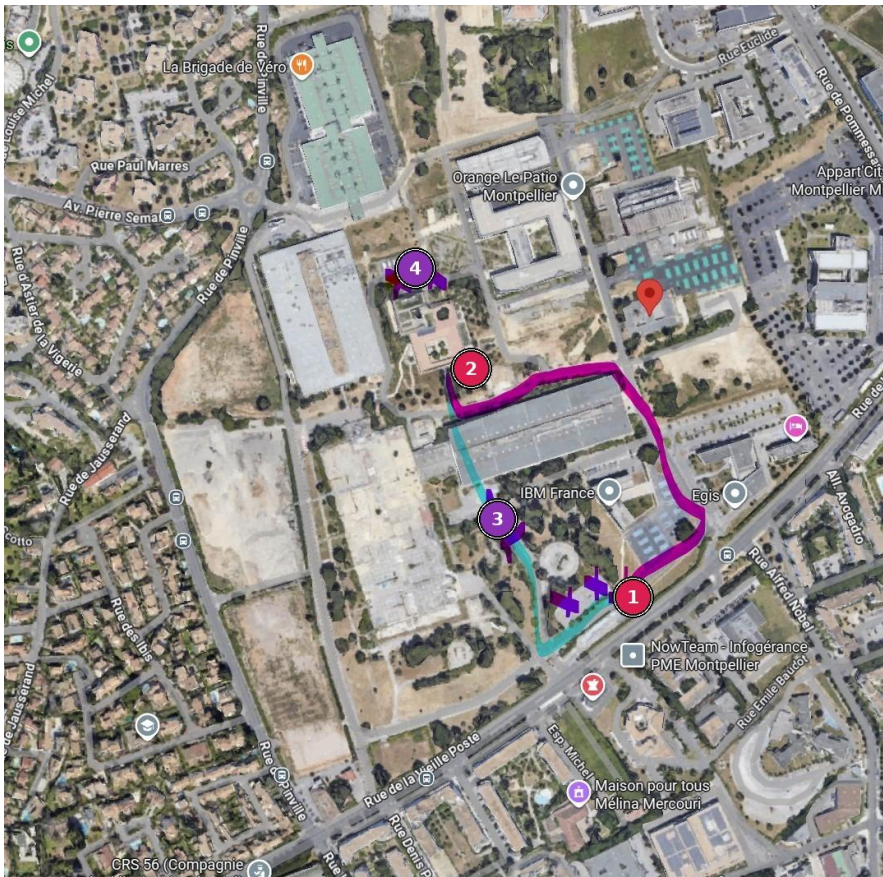
**895 rue de la Vieille Poste
Bâtiment BASTIDE
34000 MONTPELLIER**

⚠ À LIRE AVANT VOTRE VENUE

L'accès au site BASTIDE est sécurisé. Tout visiteur doit être annoncé au préalable auprès du poste de sécurité pour que votre accès soit autorisé. Pensez à confirmer votre venue avec votre contact ARMONIE / NOTOS avant votre déplacement.

À votre arrivée, le point de rendez-vous est fixé à l'accueil du Bâtiment BASTIDE : votre interlocuteur sera prévenu et viendra vous y chercher.

1. Plan d'accès



LÉGENDE DU PLAN

► Itinéraires

- Trajet en voiture**
(depuis l'entrée vers le bâtiment)
- Trajet piéton**
(accès direct à pied)

► Points clés

- 1 Poste de sécurité**
Entrée officielle obligatoire
(annonce préalable requise)
- 2 Bâtiment BASTIDE**
Destination - bureaux NOTOS
/ Armonie Group
- 3 Parkings visiteurs**
Se garer ICI avant d'arriver
au site BASTIDE
- 4 Parking annexe**
Stationnement complémentaire

ADRESSE

**895 rue de la Vieille Poste
Bâtiment BASTIDE
34000 MONTPELLIER**

2. Comment venir

En voiture

1. Empruntez la **rue de la Vieille Poste** puis suivez le **tracé rose** sur le plan.
2. Présentez-vous au **poste de sécurité (point ①)** — c'est l'entrée officielle et obligatoire du site.
3. Stationnez sur les **parkings visiteurs (points ③ et ④)** indiqués en violet. **Il est fortement conseillé de vous garer ICI** avant de poursuivre à pied vers le bâtiment.
4. Rejoignez le **Bâtiment BASTIDE (point ②)** à pied.

À pied

1. Suivez le **tracé bleu** depuis votre point de stationnement ou depuis le poste de sécurité.
2. Présentez-vous obligatoirement au **poste de sécurité (point ①)**, même en arrivant à pied.
3. Une fois autorisé(e), rejoignez le **Bâtiment BASTIDE (point ②)** en suivant le tracé piéton.

3. Procédure d'accès au site

1

Annnonce préalable

Votre venue doit être annoncée à l'avance par votre interlocuteur ARMONIE / NOTOS auprès du poste de sécurité. Sans cette annonce, l'accès ne pourra pas être autorisé.

2

Arrivée au poste de sécurité

Présentez-vous au poste de sécurité (point ① sur le plan). Indiquez votre nom et la personne que vous venez rencontrer. Un contrôle d'identité peut vous être demandé.

3

Stationnement

Garez-vous sur l'un des parkings visiteurs (points ③ ou ④, en violet sur le plan). Le stationnement à l'intérieur du site BASTIDE n'est pas autorisé pour les visiteurs.

4

Accès au Bâtiment BASTIDE

Rejoignez le Bâtiment BASTIDE (point ②) en suivant le tracé piéton bleu. Présentez-vous à l'accueil : votre interlocuteur ARMONIE / NOTOS y est prévenu de votre arrivée et viendra vous chercher.

4. Bon à savoir

- **Annnonce préalable obligatoire** : Votre contact ARMONIE / NOTOS doit prévenir le poste de sécurité avant votre arrivée pour que l'accès vous soit autorisé.
- **Stationnement** : Privilégiez impérativement les parkings visiteurs (points ③ et ④) — fortement conseillés avant d'arriver sur le site BASTIDE.
- **Pièce d'identité** : Une pièce d'identité peut vous être demandée à l'entrée du site.
- **Accessibilité PMR** : En cas de besoin d'accompagnement spécifique (mobilité, handicap), signalez-le à votre contact avant votre venue afin que l'accueil soit adapté.
- **En cas de difficulté** : Si vous ne parvenez pas à localiser l'entrée ou les parkings, contactez directement votre interlocuteur ARMONIE / NOTOS.